

FORNAXA PSG

– těsnicí desky z vícesměrně expandovaného PTFE

FORNAXA - TĚSNĚNÍ
spol. s r.o.

FORNAXA PSG těsnicí desky jsou vyrobeny z čistého, vícesměrně expandovaného PTFE.

Speciálním výrobním procesem vzniká vícesměrná vláknitá struktura, která deskám FORNAXA PSG propůjčuje zcela mimořádné vlastnosti.

Díky vícesměrně orientované struktuře vláken se těsnění vyrobená z desek FORNAXA PSG vyznačují vynikající tvarovou stálostí, téměř bez změny v šíři těsnění.

Pro nejrůznější aplikace a použití jsou desky FORNAXA PSG dodávány v nejrůznějších tloušťkách.

Klíčové vlastnosti

- 100% čistý PTFE
- zvýšená odolnost proti tečení za studena
- výborná stlačitelnost a zpětné odpružení
- vysoká přizpůsobivost
- rozměrová stálost
- univerzální chemická odolnost
- velký teplotní rozsah

Technická Data

Materiál

Čistý, přírodní PTFE s vícesměrně orientovanou vláknitou strukturou.

Chemická odolnost

Odolný vůči všem médiím v rozsahu pH 0 to 14, s výjimkou rozpuštěných nebo roztavených alkalických kovů a elementárního fluoru
při $T > 150\text{ °C}$ a $p > 40\text{ bar}$
($T > 300\text{ °F}$ a $p > 580\text{ psi}$)

Odolnost vůči stárnutí

U těsnicích desek FORNAXA PSG vůbec nedochází ke stárnutí, pokud jsou použity v doporučeném provozním rozsahu.

Teplotní odolnost

od -240 °C do $+270\text{ °C}$, krátkodobě $+300\text{ °C}$
(od -400 °F do $+518\text{ °F}$, krátkodobě $+600\text{ °F}$)

Fyziologická bezpečnost

Vyrobena z čistých materiálů, v souladu s požadavky FDA 21 pro použití na přímý styk s potravinami.
FDA21CFR 177.1550

Tlaková odolnost

Tlakový rozsah závisí výlučně na instalaci a provozních podmínkách, dodržujte prosím náš návod k montáži a údržbě.



Klíčové výhody

- v souladu s požadavky "TA-Luft"
- vysoká provozní bezpečnost
- bezpečnost proti profouknutí a netěsnostem
- těsní i značně poškozené příruby
- v souladu s požadavky FDA

Příklady použití

Tvarová těsnění, např.

- vyřezávaná a vysekávaná těsnění
- těsnění s přesnými rozměry
- těsnění s otvory pro šrouby
- sériově vyráběná těsnění
- celoplošná těsnění
- těsnění s komplexní geometrií
- těsnění vyráběná přímo v místě aplikace

Strojní zařízení a jejich části, např.

- veškeré potrubní systémy
- příruby čerpadel a míchadel
- chemické aparáty
- výměníky tepla
- staré a poškozené příruby

Materiály přírub, např.

- sklolaminát, smalt, sklo, keramika, plast, grafit, hliník, ocel

Testy a certifikáty

BAM Tgb.-Nr. II-431/2000

Zkoušeno pro použití v přírubových spojích z oceli, mědi, nebo slitin mědi pro plyný kyslík do $p=40\text{ bar}$ a $T=160\text{ °C}$. Pro kapalný kyslík bez omezení rozsahu tlaku.

TÜV Test-No. AW6/3231-98

Vlastnosti výrobku a výroby jsou dobrovolně kontrolovány a sledovány TÜV Jižní Německo.



FORNAXA PSG

– těsnicí desky z vícesměrně expandovaného PTFE

Díky vícesměrně orientované struktuře vláken vykazují těsnění vyrobená z desek FORNAXA PSG velmi dobré vlastnosti při vysokém plošném stlačení za zvyšující se teploty.

Typické hodnoty:

AD-Merkblatt B7:

$$k_0 \times k_D = 25 \times b_D$$

$$k_1 = 2,5 \times b_D$$

EN 13555:

$$Q_{MIN(0,01)} = 29,7 \text{ MPa}$$

$$Q_{MIN(0,001)} = 37,2 \text{ MPa}$$

$$Q_{S \text{ MIN}(0,01)} = 10 \text{ MPa}$$

$$Q_{S \text{ MIN}(0,001)} = 10 \text{ MPa}$$

$$Q_{S \text{ max}(20^\circ\text{C})} = 200 \text{ MPa}$$

$$Q_{S \text{ max}(150^\circ\text{C})} = 100 \text{ MPa}$$

$$Q_{S \text{ max}(230^\circ\text{C})} = 100 \text{ MPa}$$

Formy dodání

Standardní rozměry

Těsnicí desky FORNAXA PSG jsou standardně dodávány v rozměru 1500mm x 1500mm.

Tloušťky těsnění

1mm, 1,5mm, 2mm, 3mm, 4mm, 5mm, 6mm

Nominální hustota: cca 0,8 g/cm³

Jiné rozměry a hustoty dostupné na požádání.

Montáž

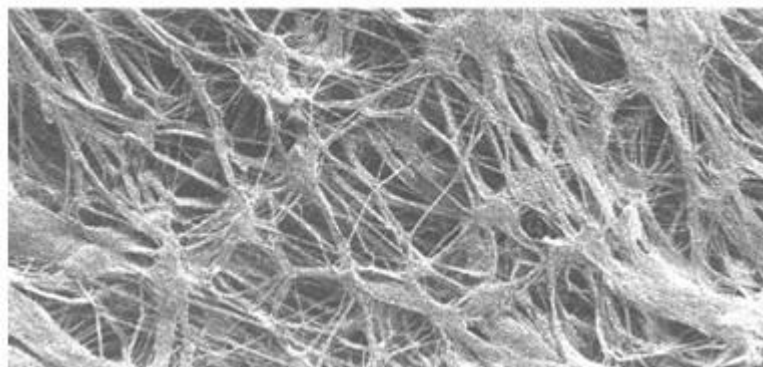
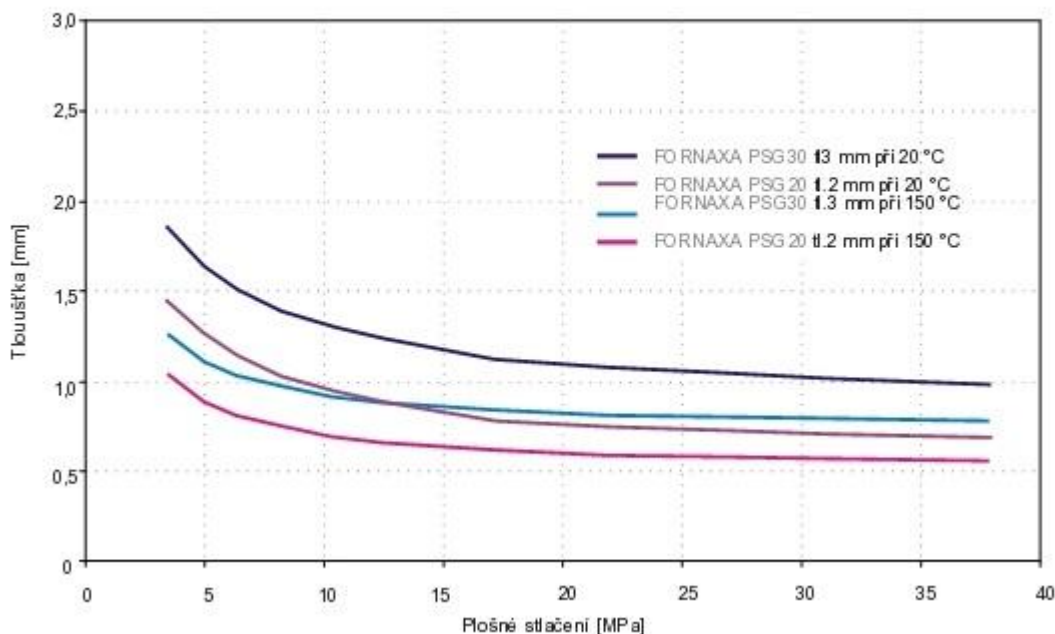
- z desky FORNAXA PSG vyříznete nebo vysekněte hotová těsnění
- těsnicí plochy vždy pečlivě očistěte a odmastěte
- při velkých nerovnostech lze těsnění vrstvit, nebo kombinovat s páskou z vícesměrně exp. PTFE FORNAXA S300
- šrouby vždy utahujte rovnoměrně a ve více krocích až na potřebný utahovací moment (doporučeno: $\sigma_{VU} = 30 \text{ N/mm}^2$)
- po uvedení zařízení do provozu doporučujeme přezkontrolovat dotažení

Vždy dodržujte náš montážní návod. V případě potřeby nás prosíme kontaktujte.

Všeobecné pokyny

Všechny zde uvedené technické informace a rady vycházejí z našich dosavadních zkušeností a jsou poskytovány s nejlepším vědomím. Nedávají ovšem žádné záruky z naší strany. Zde uvedené údaje a hodnoty vyžadují vždy kontrolu ze strany zákazníka, neboť pouze on může skutečně posoudit účinnost výrobku a všechny specifické podmínky použití.

FORNAXA PSG
 Tloušťka za provozu



Platnost od: 11.12.2013